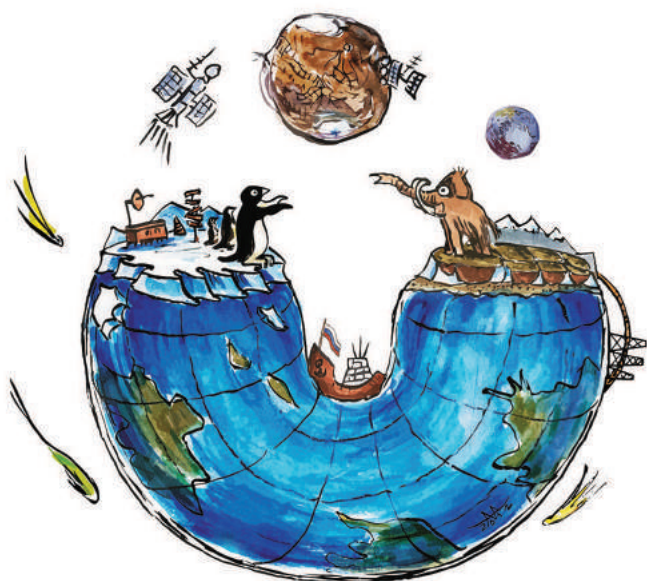




7 Июня, 19:30  
конференц-зал Института белка РАН

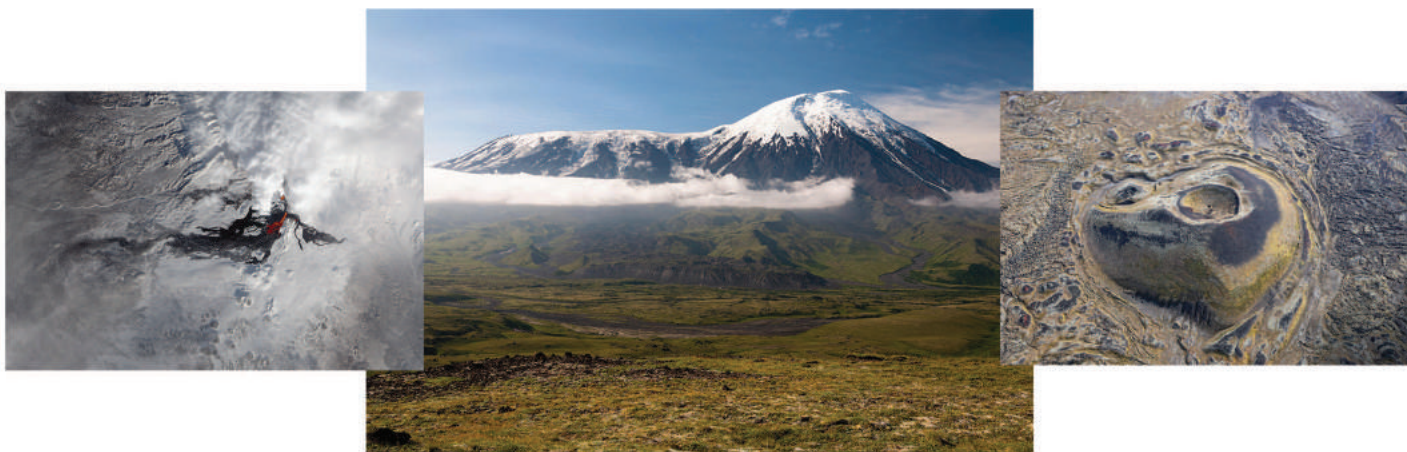


"EARTH'S CRYOSPHERE:  
PAST, PRESENT AND FUTURE"



# Александр Моравиц

## Импровизация на рояле: "Музыка ландшафта - Камчатка"



Ребенком, я часто пытался ощутить окружающий мир через слух, проигрывая мелодию тех или иных мест в моей голове. Даже сейчас, эта старая моя особенность проявляется после того, как я увидел красивый пейзаж и слышал звуки, которые относятся к нему. Камчатка, с ее величественными вулканами и бескрайними просторами, стала для меня вторым домом. Мой живой интерес к вулканизму и геоморфологии открыл мне глаза на те аспекты и красоты Камчатки, которые я никогда не замечал раньше. Фотографируя, я стремлюсь погрузиться в окружающую меня обстановку. Музыка при этом не выполняет роль иллюстрации, а пытается создать музыкальное пространство, резонирующее со слушателем, так же, как ландшафт воздействует на меня.